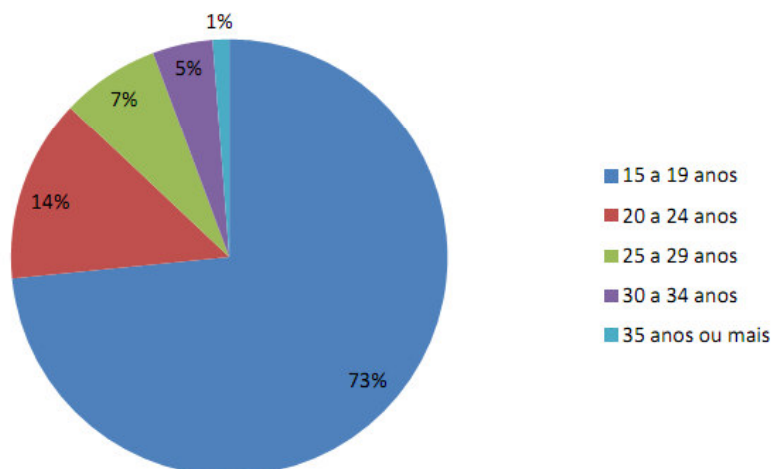




Rótulos de Linha	Valores	
	Soma de Total	Percentual
15 a 19 anos	362	73,43%
20 a 24 anos	67	13,59%
25 a 29 anos	36	7,30%
30 a 34 anos	22	4,46%
35 anos ou mais	6	1,22%
Total geral	493	100,00%

Fonte: SMRH

Questão 1. Na sua opinião, qual o tempo de serviço adequado para o servidor atingir o final da tabela salarial?

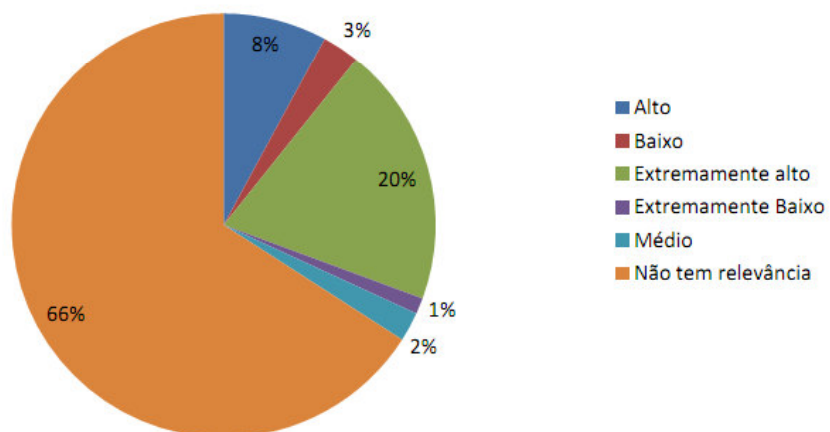




Rótulos de Linha	Valores	
	Soma de Total	Percentual
Alto	39	7,91%
Baixo	14	2,84%
Extremamente alto	98	19,88%
Extremamente Baixo	6	1,22%
Médio	11	2,23%
Não tem relevância	325	65,92%
Total geral	493	100,00%

Fonte: SMRH

Questão 2. Você considera relevante o servidor atingir necessariamente o final da tabela salarial no momento de sua aposentadoria? Atribua seu grau de relevância, conforme as opções abaixo:

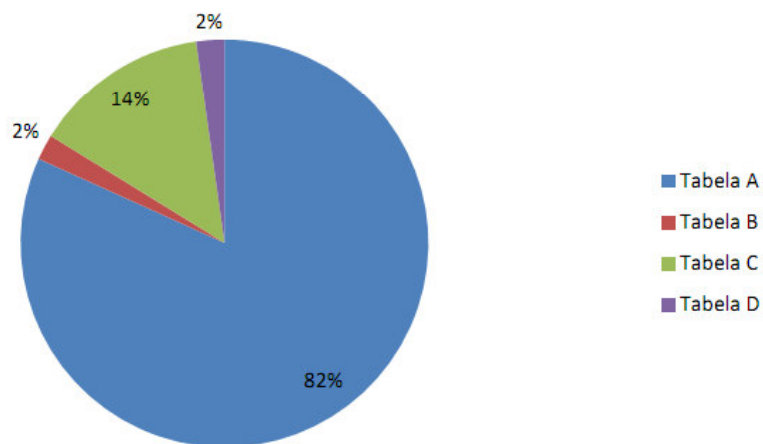




Rótulos de Linha	Valores	
	Soma de Total	Percentual
Tabela A	403	81,74%
Tabela B	10	2,03%
Tabela C	69	14,00%
Tabela D	11	2,23%
Total geral	493	100,00%

Fonte: SMRH

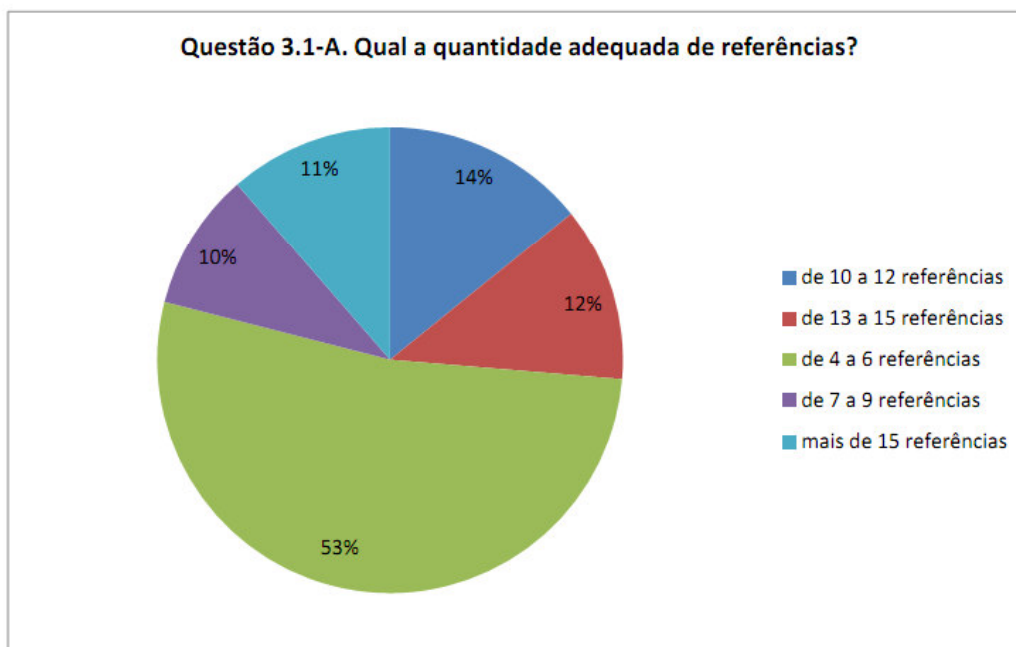
Questão 3. De acordo com sua opinião, escolha a estrutura de tabela salarial que considera mais adequada. Escolha uma das opções: letra A, B, C ou D.





Rótulos de Linha	Valores	
	Soma de Total	Percentual
de 10 a 12 referências	56	14,18%
de 13 a 15 referências	48	12,15%
de 4 a 6 referências	208	52,66%
de 7 a 9 referências	38	9,62%
mais de 15 referências	45	11,39%
Total geral	395	100,00%

Fonte: SMRH

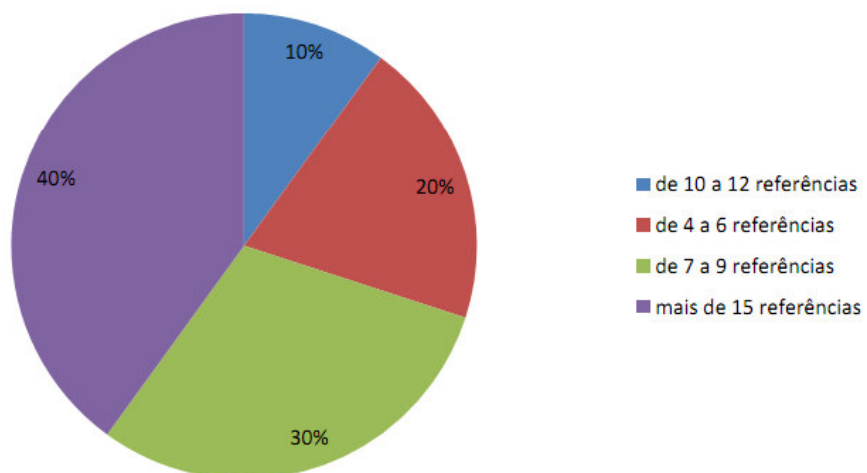




Rótulos de Linha	Valores	
	Soma de Total	Percentual
de 10 a 12 referências	1	10,00%
de 4 a 6 referências	2	20,00%
de 7 a 9 referências	3	30,00%
mais de 15 referências	4	40,00%
Total geral	10	100,00%

Fonte: SMRH

Questão 3.1-B. Qual a quantidade adequada de referências?

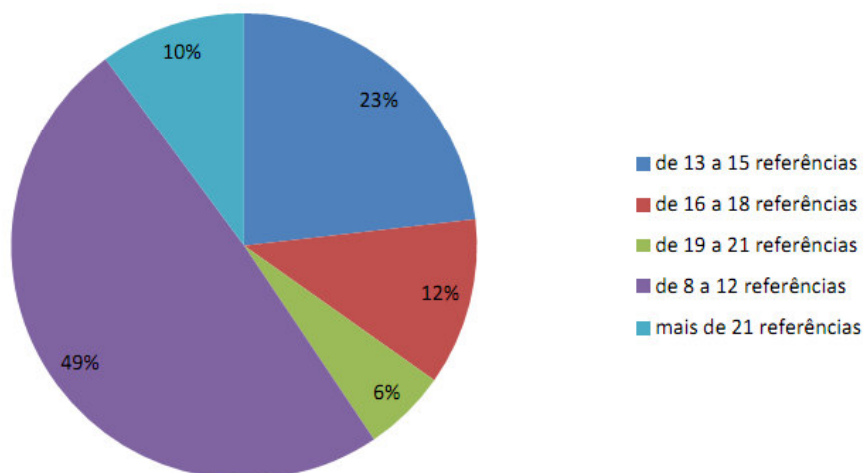




Rótulos de Linha	Valores	
	Soma de Total	Percentual
de 13 a 15 referências	16	23,19%
de 16 a 18 referências	8	11,59%
de 19 a 21 referências	4	5,80%
de 8 a 12 referências	34	49,28%
mais de 21 referências	7	10,14%
Total geral	69	100,00%

Fonte: SMRH

Questão 3.1-C. Qual a quantidade adequada de referências?

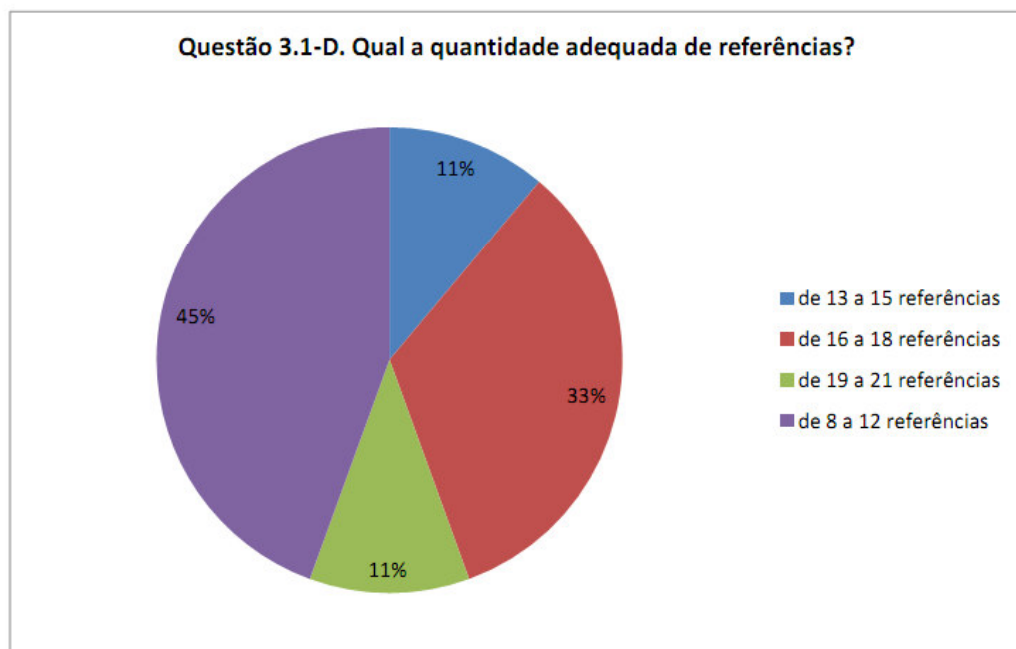




Rótulos de Linha	Valores	
	Soma de Total	Percentual
de 13 a 15 referências	1	11,11%
de 16 a 18 referências	3	33,33%
de 19 a 21 referências	1	11,11%
de 8 a 12 referências	4	44,44%
Total geral	9	100,00%

Observação: A opção, mais de 21 referências, não obteve escolha

Fonte: SMRH





Rótulos de Linha	Valores	
	Soma de Total	Percentual
Para mim, é indiferente se terá diferenciação salarial entre níveis: graduação, pós-graduação, mestrado e doutorado.	8	1,66%
Uma estrutura de tabela COM diferenciação salarial entre níveis: graduação, pós-graduação, mestrado e doutorado.	457	94,62%
Uma estrutura de tabela SEM diferenciação salarial entre níveis: graduação, pós-graduação, mestrado e doutorado.	18	3,73%
Total geral	483	100,00%

Fonte:SMRH

Questão 4B Qual estrutura de tabela de vencimentos você acha mais adequada para sua carreira? Escolha uma das alternativas abaixo.

